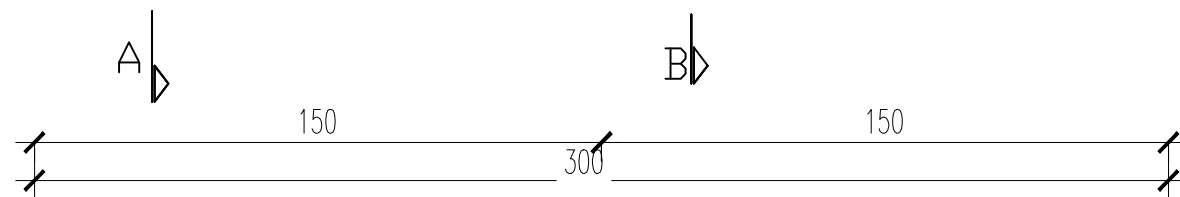
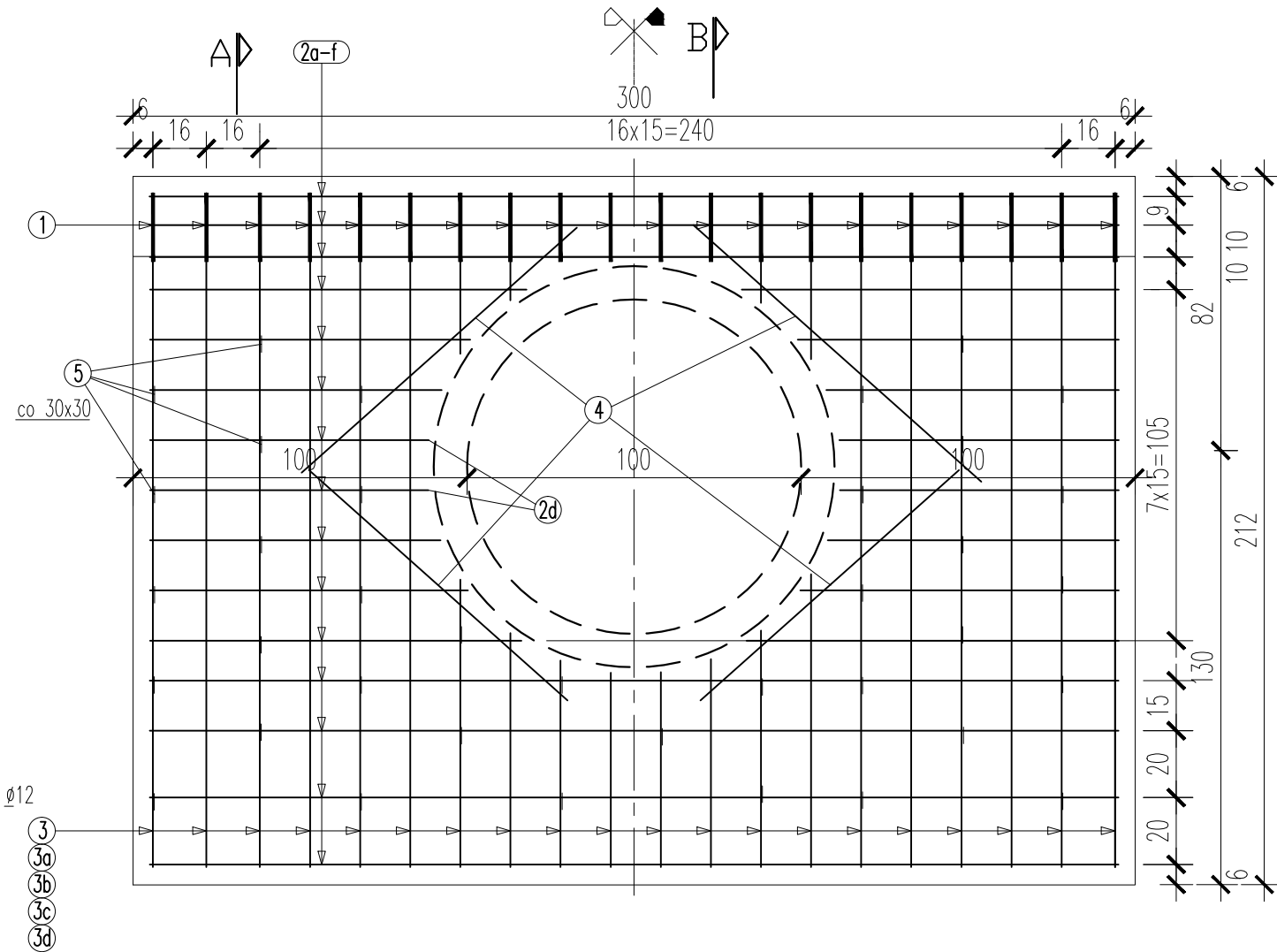


KONSTRUKCJA ZBROJENIA ŚCIANKI OPOROWEJ
WIDOK Z PRZODU SKALA 1:20



Nr 2 16 szt. $\varnothing 12$ L=290cm.

Nr 2a 4 szt. $\varnothing 12$ L=116cm.

Nr 2b 4 szt. Ø12 L=99cm.

Nr 2c 4 szt. $\varnothing 12$ L=92cm.

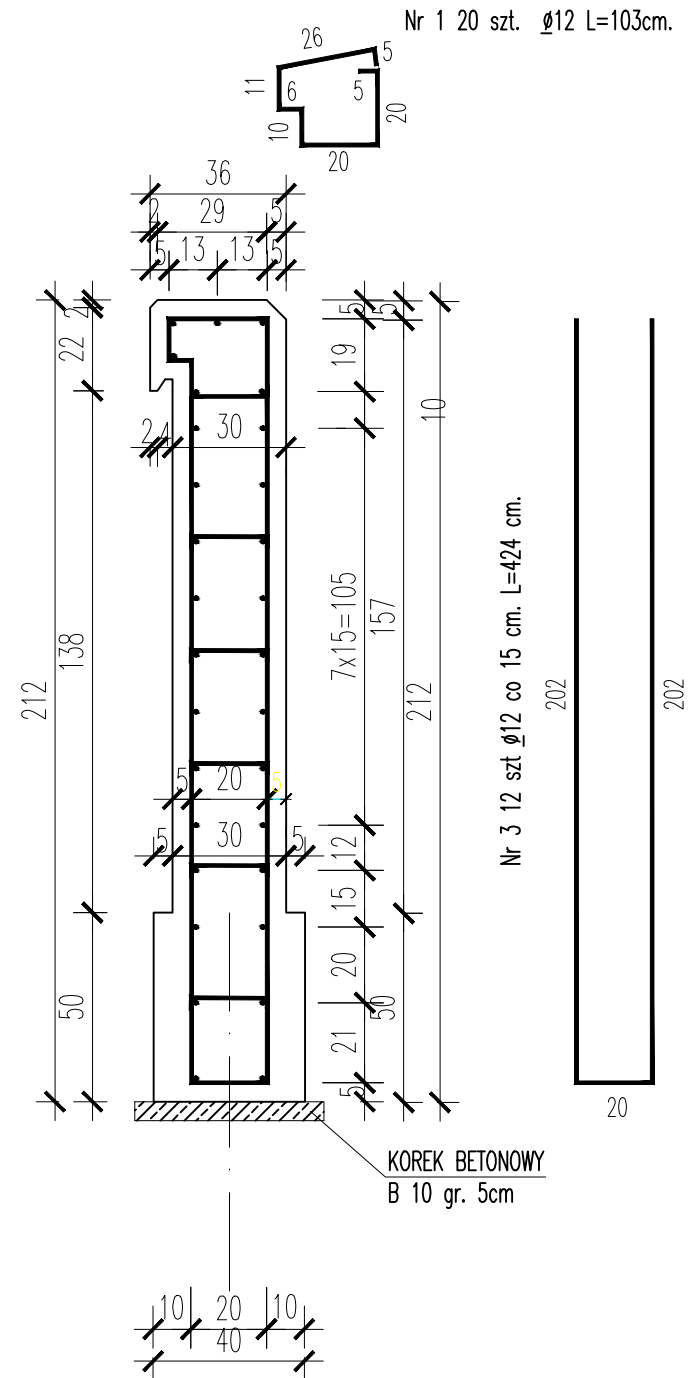
Nr 2d 8 szt. $\varnothing 12$ L=90cm.

Nr 2e 4 szt. $\varnothing 12$ L=95cm.

Nr 2f 4 szt. $\varnothing 12$ L=107cm.

Nr 4 8 szt. $\varnothing 12$ L=100cm.

PRZEKRÓJ A-A

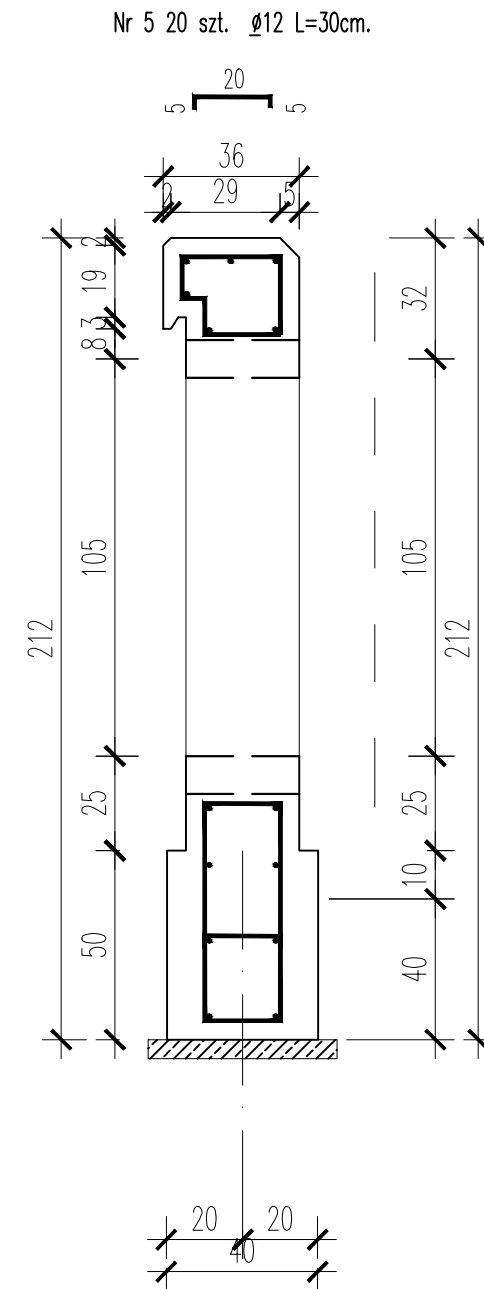


Nr 3 12 szt $\varnothing 12$ co 15 cm. L=424 cm.

202

202

PRZEKRÓJ B-B



Nr	Przekrój	Dł. [cm]	Ilość sztuk na 1 ściankę	Długość [m]	
				A-II	
1	φ 12	103,00	20		20,60
2	φ 12	290,00	16		46,40
2a	φ 12	112,00	4		4,48
2b	φ 12	95,00	4		3,80
2c	φ 12	87,00	4		3,48
2d	φ 12	82,00	8		6,56
2e	φ 12	95,00	4		3,80
2f	φ 12	107,00	4		4,28
3	φ 12	424,00	12		50,88
3a	φ 12	158,00	2		3,16
3b	φ 12	166,00	2		3,32
3c	φ 12	186,00	2		3,72
3d	φ 12	230,00	2		4,60
4	φ 12	80,00	8		6,40
5	φ 12	30,00	40		12,00
Długość łącznie				[m]	177,48
Masa jednostkowa				[kg/m]	0,888
Masa wg przekroju				[kG]	157,60
Masa ogółem				[kG]	157,6
Beton B30				[m3]	1,90
Beton B10				[m3]	0,07

Nr 3a-d $\varnothing 12$ co 15 cm. L=134-230 cm.

57-105

57-105

Investor:

Gmina Sułów, Sułów 63, 22-448 Sułów.

Nazwa opracowania/Nazwa obiektu budowlanego:
--

Przebudowa drogi powitowej 3206L i 3204L w zakresie budowy chodnika w m. Deszkowice

Adres obiektu budowlanego:	Miasto/Miejscowość: <i>Deszkowice Pierwsze</i>	Powiat: <i>zamojski</i>	Województwo: <i>lubelskie</i>	
Część:	<i>PROJEKT BUDOWLANY</i>		Skala:	<i>1:20</i>
Branża:	<i>DROGOWA</i>			
Funkcja:	Imię, Nazwisko:	Uprawnienia:	Podpis:	
Projektant:	<i>mgr inż. Paweł Adam Flis</i>	<i>LUB/0218/POOD/10</i>		
Sprawdzający:				
Nazwa rysunku:	<i>Szczegół scianki czołowej przepustu.</i>		Nr rys. <i>5.3</i>	<i>Wersja: 01</i>
<i>Zamość, sierpień 2019r.</i>				